



بسمه تعالی

با عرض سلام، خوش آمدگویی و تبریک به کلیه پذیرفته شدگان جدید الورد

## مقطع کارشناسی ارشد

موسسه آموزش عالی پیام گلپایگان

# "راهنمای ثبت نام"

(الف- زمانبندی ثبت نام - ب- مراحل ثبت نام - ج- جدول شهریه - د- مدارک لازم برای ثبت نام - ه- کروی شهرستان گلپایگان)

### الف- زمانبندی ثبت نام:

روز و تاریخ ثبت نام	
یکشنبه 91/06/19 از ساعت 08:00 الی 14:00	دوشنبه 91/06/20 از ساعت 08:00 الی 14:00

### ب- مراحل ثبت نام:

ردیف	موضوع	مکان	ردیف	موضوع	مکان
۱	اخذ بسته فرهنگی و آموزشی	درب ورودی (مأمورین انتظامات)	۵	پرداخت شهریه	بانک - طبقه همکف (متصدی مربوطه)
۲	اخذ فرم های تعهد و آموزشی	کتابخانه- طبقه همکف (آقای ابراهیم ابراهیمی)	۶	تحویل کلیه مدارک ثبت نام و اخذ شماره دانشجویی	تعمیرات تکمیلی- طبقه اول (سرکار خانم خرمی)
۳	مراجعه به پزشک	اتاق ۱۰۸ - طبقه همکف	۷	تحویل فیش شهریه	امور مالی- طبقه اول
۴	ثبت نام خوابگاه	اتاق ۱۰۹ - طبقه همکف			

### ج- جدول شهریه

ردیف	رشته	مقطع	هزینه ثبت نام (علی الحساب) (ریال)
۱	برق- کنترل	کارشناسی ارشد	۸۵۰۰۰۰۰
۲	برق- قدرت	کارشناسی ارشد	۸۵۰۰۰۰۰

شماره حساب: ۴۹۱۹۹۴۵۴۶ - بانک کشاورزی شعبه گلپایگان به نام موسسه آموزش عالی پیام گلپایگان

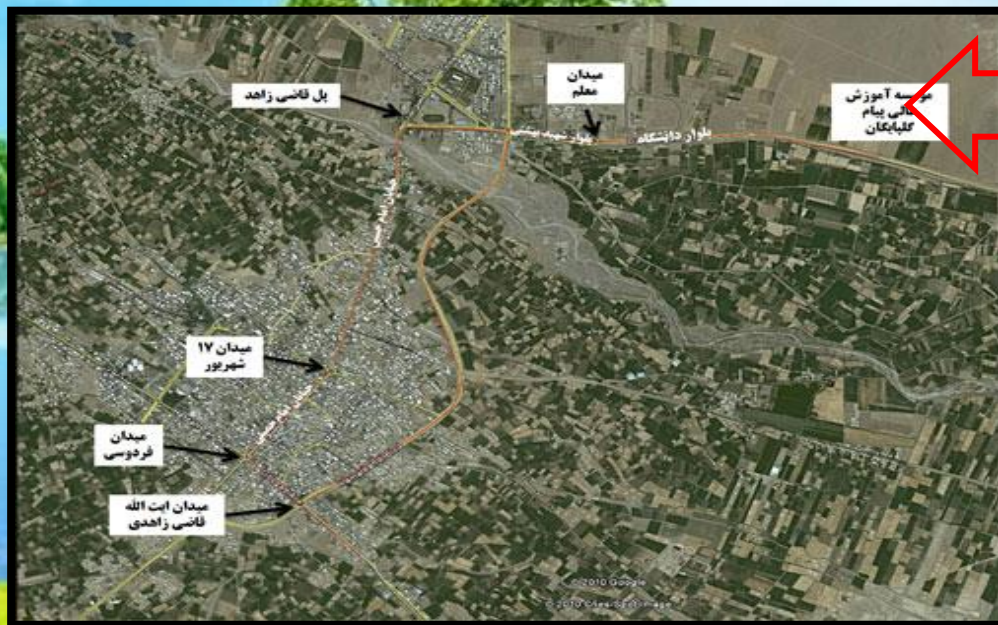
### د- مدارک لازم برای ثبت نام

۱	اصل و کپی مدرک کارشناسی
۲	اصل و کپی مدرک کاردانی
۳	فرم شماره ۱۴ (فرم معدل) برای آن دسته از دانشجویانی که مدرک کارشناسی آنها آماده نیست
۴	اصل شناسنامه و یکبرگ تصویر از تمام صفحات آن
۵	کارت ملی و یکبرگ تصویر از آن
۶	۶ قطعه عکس ۳×۴ (پشت نویسی شده)
۷	مدرکی که وضعیت نظام وظیفه برادران را با توجه به شرایط مربوط به مقررات وظیفه عمومی مشخص نماید.



## ۵- کروکی شهرستان گلپایگان:

استان اصفهان-شهرستان گلپایگان- میدان معلم- کیلومتر ۲ جاده خمین-موسسه آموزش عالی پیام گلپایگان



چند تذکر:

- ۱- ضمن خیر مقدم به همراهان داوطلبان عزیز، خواهشمند است جهت عدم ازدحام در مراحل ۷ گانه ثبت نام از همراهی داوطلب، حتی الامکان پرهیز نموده و از مکانهایی (سلف و نمازخانه موسسه) که برای استراحت شما عزیزان در نظر گرفته شده است استفاده فرمایید.
- ۲- انتخاب واحد برای ورودی های نیمسال اول از طرف موسسه انجام می شود و امکان اضافه کردن درس امکانپذیر نمی باشد.